

## **28. "PROBLEM-ECHO"-TT – Turnierausschreibung / Announcement**

(Herausgeber von / Editor of „PROBLEM-ECHO“: Dieter Müller)

### Thema / Theme:

Verlangt werden Serienzughilfsmatts mit einzügigem Satzmatt (ser-h#n\*).

Es dürfen maximal zwei Typen der nachfolgenden Märchenfiguren benutzt werden, einer muß aber mindestens verwendet werden: *Grashüpfer, Nachtreiter, Non-Stop-Equihopper, Equihopper.*

Im Verlauf der Lösung erfolgt mindestens eine Umwandlung in eine Märchenfigur.

Andere Märchenfigur-Typen als die genannten sowie Märchenbedingungen sind nicht zugelassen. Ebensovienig dürfen Steine neutral sein oder zusätzliche Eigenschaften besitzen, z.B. magisch, paralisierend usw..

Mehrspänner sind zugelassen.

Mehrlinge sind nur zugelassen, wenn jede Phase ein Satzspiel besitzt.

*Series helpmates with set play in one move are required (ser-h#n\*).*

*A Maximum of two types of the following fairy pieces may be used, however, one must be at least used: grasshopper, night rider, non-stop-equihopper, equihopper.*

*In the course of the solution at least one promotion occurs in a fairy piece.*

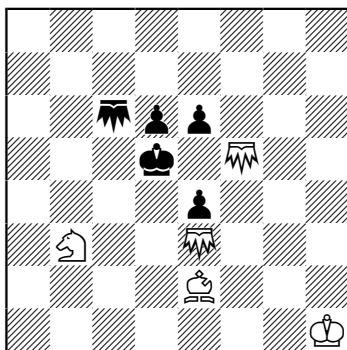
*Other fairy piece types than the mentioned as well as fairy conditions are not admitted. Neither pieces may be neutrally nor may own them other additional features, e.g., magically, paralyzing etc..*

*More solutions are allowed.*

*Twins are only admitted if every solution owns a set play.*

### Beispiel / Example:

Dieter Müller  
Harmonie 2008



ser-h#12\* (05+05)

1... ♞f5-d7 #

1. e\*f5 2. ♜e6 3. d5 4. d4 5. d3 6. d2 7. d1 ♞ 8. ♞f3 9. ♞f6 10. f4 11. ♜f5 12. ♞g6 ♠d4 #

### Termin / Closing Date:

31.12.2009

### Preisrichter / Judge:

Michael Barth

### Turnierleiter / Director:

Dieter Müller, Grenzstraße 45A, 09376 Oelsnitz/E., Deutschland

[muellerhaupt@aol.com](mailto:muellerhaupt@aol.com)

**BITTE NACHDRUCKEN  
PRIÈRE DE RÉPRODUIRE**

**PLEASE REPRINT  
ПЕРЕПЕЧАТЫВАЙТЕ ПОЖАЛУЙСТА**