

## 31. "PROBLEM-ECHO"-TT – Turnierausschreibung

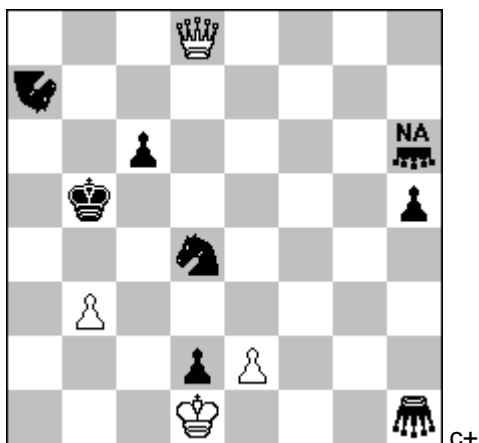
(Herausgeber von „PROBLEM-ECHO“: Dieter Müller)

### Thema:

In einem Fairy-Hilfs-Selbstmatt in zwei bis vier Zügen kommt es in einer Phase in der Lösung zu einem Einzelschritt eines weißen Grundlinien-Bauern, in der anderen Phase zu einem Doppelschritt des gleichen weißen Bauern. Der weiße Thema-Bauer fungiert jeweils als Bock (für weiß und/oder für Schwarz). Die teilnehmenden Aufgaben sollten mit Alybadix oder Popeye prüfbar sein.

### Beispiel:

Dieter Müller / Franz Pachl (Schema)



HS#2

B) - Naoh6

A) 1.e4 NAg8 2.Db6+ (Da5+?) K:b6 #

B) 1.e3 Gh6 2.Da5+ (Db6+?) K:a5 #

Termin: 31.12.2012

Preisrichter: Franz Pachl

Turnierleiter: Michael Barth, Grenzstr.45, D-09376 Oelsnitz/E.

**Einsendungen bitte vorzugsweise per E-Mail schicken!**

[info@problemecho.de](mailto:info@problemecho.de)

BITTE NACHDRUCKEN  
PRIÈRE DE RÉPRODUIRE

PLEASE REPRINT  
ПЕРЕПЕЧАТЫВАЙТЕ ПОЖАЛУЙСТА